

ダムピラミッド建設時の飲み水確保

は、7世紀にできた

「狭山池」(大阪府)、

8世紀の「満濃池」

(香川県)です。どちらも

現存し、「狭山池」は行基、

「満濃池」には空海がそれ

ぞれ改修に携わりました。

現在のようなコンクリー

ト製の本格的なダムは、近

代に入ってから米国などで

誕生しました。

壮大な景観にひかれて

か、最近では、「ダムマニ

ア」という愛好家も誕生。

観光客向けにご飯をダム、

カレーを湖に見立てた「ダ

ムカレー」を出す食堂もあ

ります。(田淵亮記者)

はじまり考

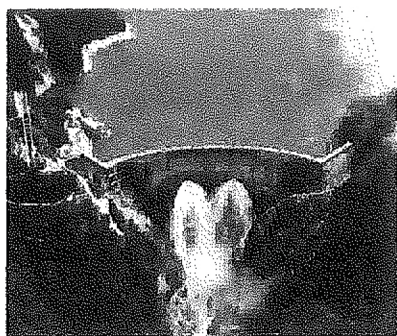
地球上、最大の建造物の一つにダムがあります。文明が栄えた地域の多くで、水を確保するためダムのよ

うな大型のため池を造った記録が残っています。

うな大型のため池を造った記録が残っています。

竹林征三・常葉

大名誉教授(風土工学)著「ダムのはなし」によると、



稲作が盛んで古くから低湿地に人が住んでいた日本では、水利とともに、水害を防ぐ必要もありました。

代表的なもの